

# Schulraumerweiterung Gemeindewiesen

## Phasendokumentation Vorprojekt 16.06.26

### Planungsteam:

#### Generalplaner/Architektur

ARGE Kummer/Schiess & Ramser Schmid Architekten  
Ramser Schmid Architekten ETH BSA GmbH  
Hardturmstrasse 169, 8005 Zürich

#### Baumanagement

Perita AG  
Sihlfeldstrasse 10, 8003 Zürich

#### Bauingenieur

Aschwanden & Partner Ingenieure + Planer ETH/SIA AG  
Bandwiesstrasse 3, 8630 Rüti

#### Holzbauingenieur

Timbatec Holzbauingenieure Schweiz AG, Büro Zürich  
Ausstellungsstrasse 36, 8005 Zürich

#### Elektroplanung

CH-Ingenieure GmbH  
Rohrstrasse 36, 8152 Glattbrugg

#### HLKS+GA-Planung

HEFTI. HESS. MARTIGNONI. Aarau AG  
Neumattstrasse 13, Postfach, 5001 Aarau

#### Landschaftsarchitektur

Eberli Landschaftsarchitektur  
Rüdigerstrasse 10, 8045 Zürich

#### Brandschutzplaner

Timbatec Holzbauingenieure Schweiz AG, Büro Zürich  
Ausstellungsstrasse 36, 8005 Zürich

#### Bauphysik

Akustik Mühlebach Partner AG  
Industriestrasse 26, 8404 Winterthur

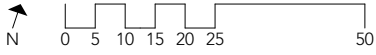
#### Schadstoffuntersuchung/Geologie

Magma AG  
Spitalstrasse 27, 8200 Schaffhausen

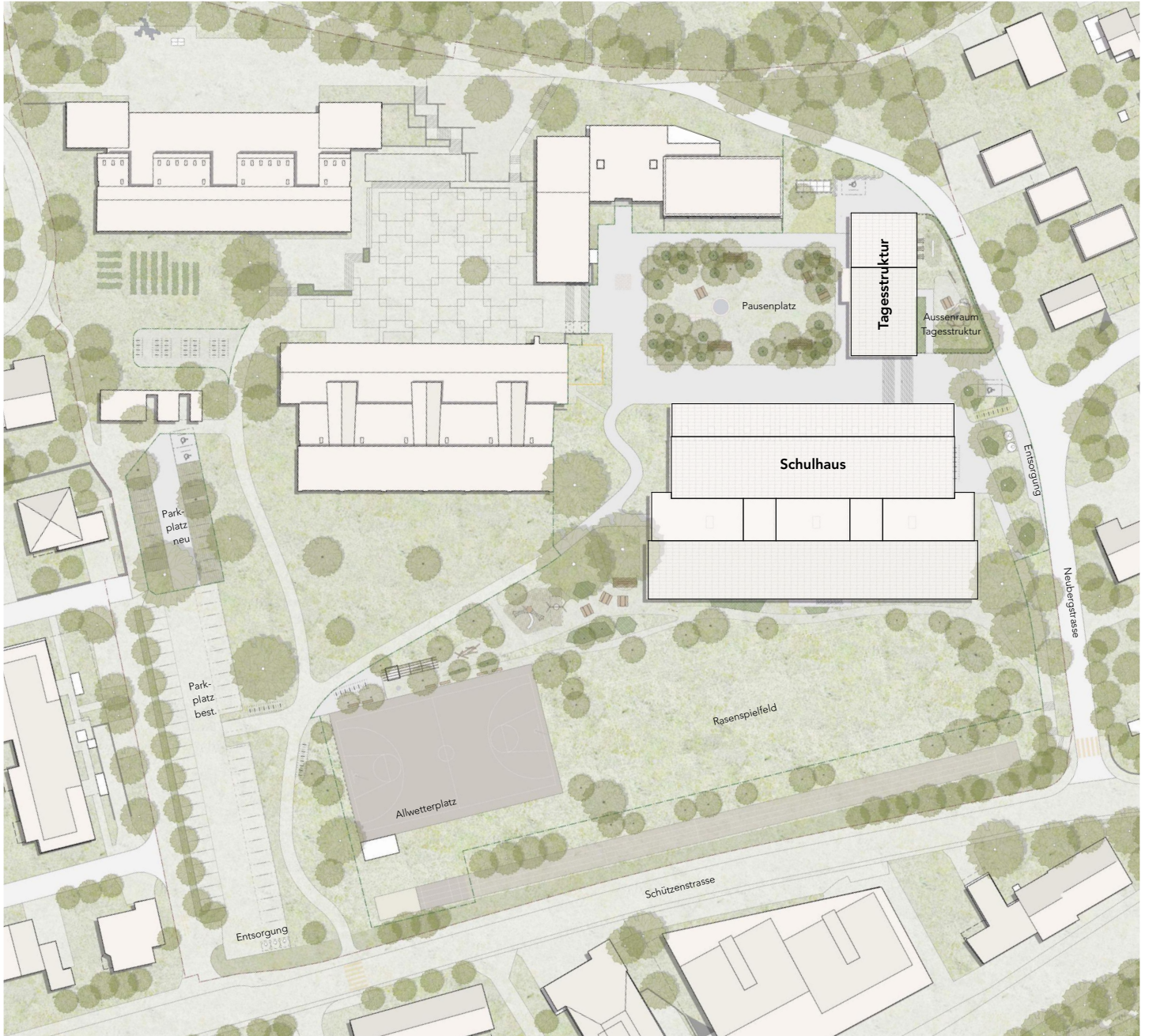
#### Verkehrsplaner

KONTEXTPLAN AG  
Staffelstrasse 8, 8045 Zürich

# Situationsplan Areal



im Massstab: 1:1250



GEMEINDE

**NEUHAUSEN  
AM RHEINFALL**



CH-8212 Neuhausen am Rheinfall

Projekt

**Schulraumerweiterung  
Areal Gemeindewiesen**

Bauherrschaft

**Stadt Neuhausen am Rheinfall**  
Gemeindeverwaltung Hochbau  
Zentralstrasse 38, 8212 Neuhausen am Rheinfall

Generalplaner

**RAMSER  
SCHMID  
ARCHI  
TEKTEN**

**KS**

**ARGE Kummer/Schiess & Ramser Schmid Architekten**  
co Ramser Schmid Architekten ETH BSA GmbH  
Hardturmstrasse 169, 8005 Zürich

04.06.2026/as 115-BEL.1 Situationsplan

# EG

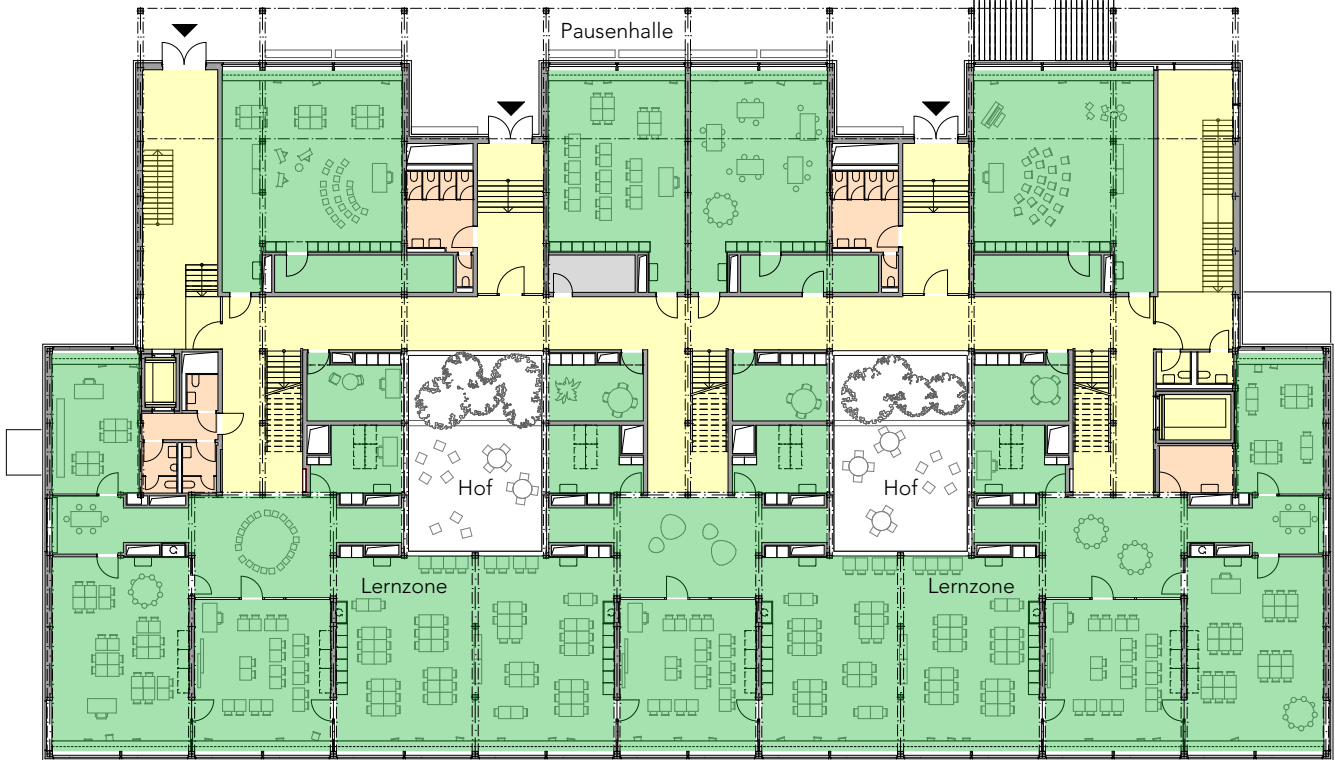
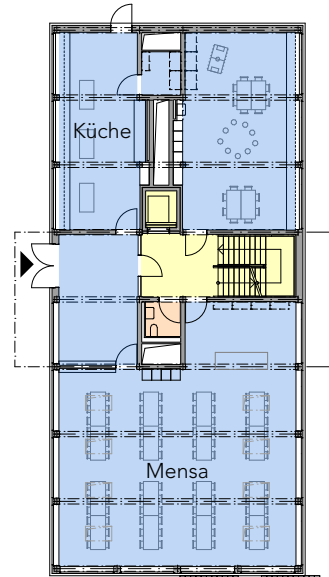
## Legende Nutzungstypen:

- Schule
- Sport
- Tagesstruktur
- Lehrpersonen
- Nebenräume und Hausdienst
- Erschliessung
- Technik
- Schutzraum



im Massstab: 1:400

## Tagesstruktur



## Schulhaus / Schule

# 1. OG

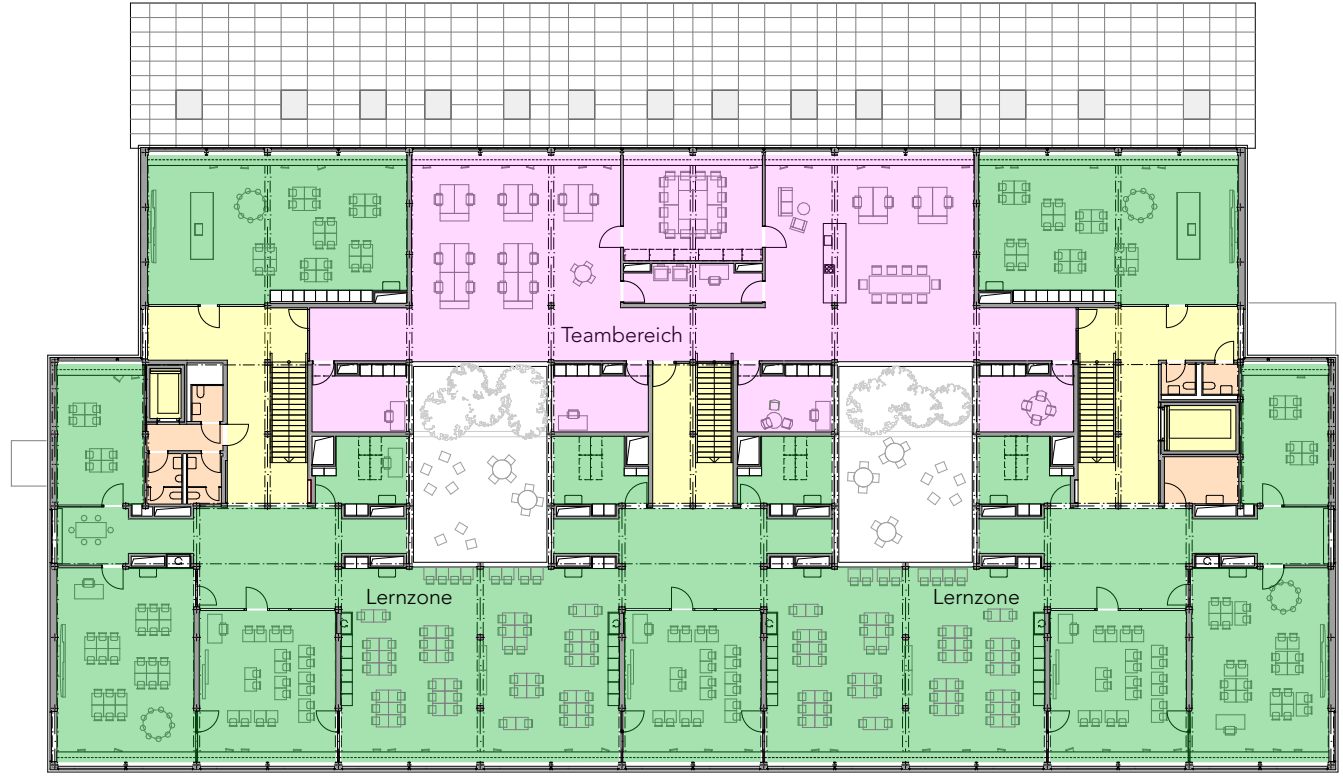
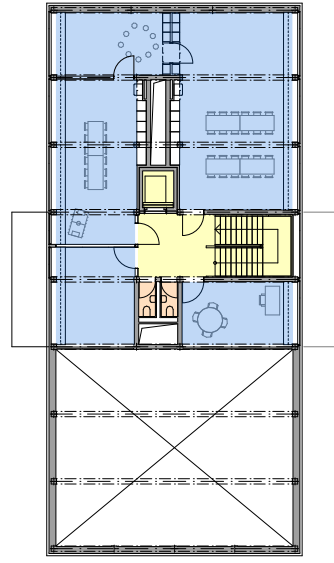
## Tagesstruktur

**Legende Nutzungstypen:**

- Schule
- Sport
- Tagesstruktur
- Lehrpersonen
- Nebenräume und Hausdienst
- Erschliessung
- Technik
- Schutzraum



im Massstab: 1:400



## Schulhaus / Schule

# 1. UG

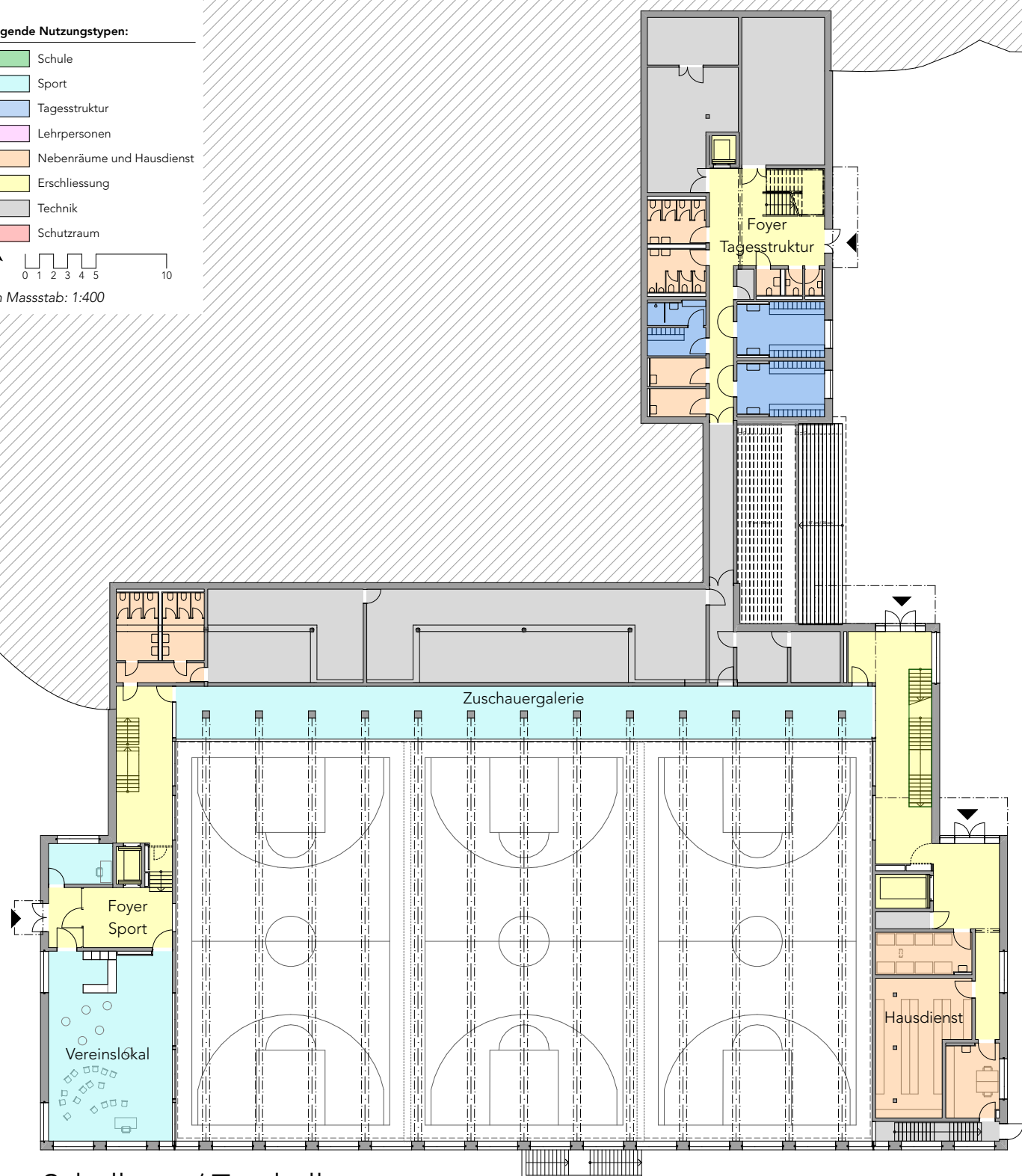
## Legende Nutzungstypen:

- Schule
- Sport
- Tagesstruktur
- Lehrpersonen
- Nebenräume und Hausdienst
- Erschliessung
- Technik
- Schutzraum



im Massstab: 1:400

# Tagesstruktur



# Schulhaus / Turnhalle

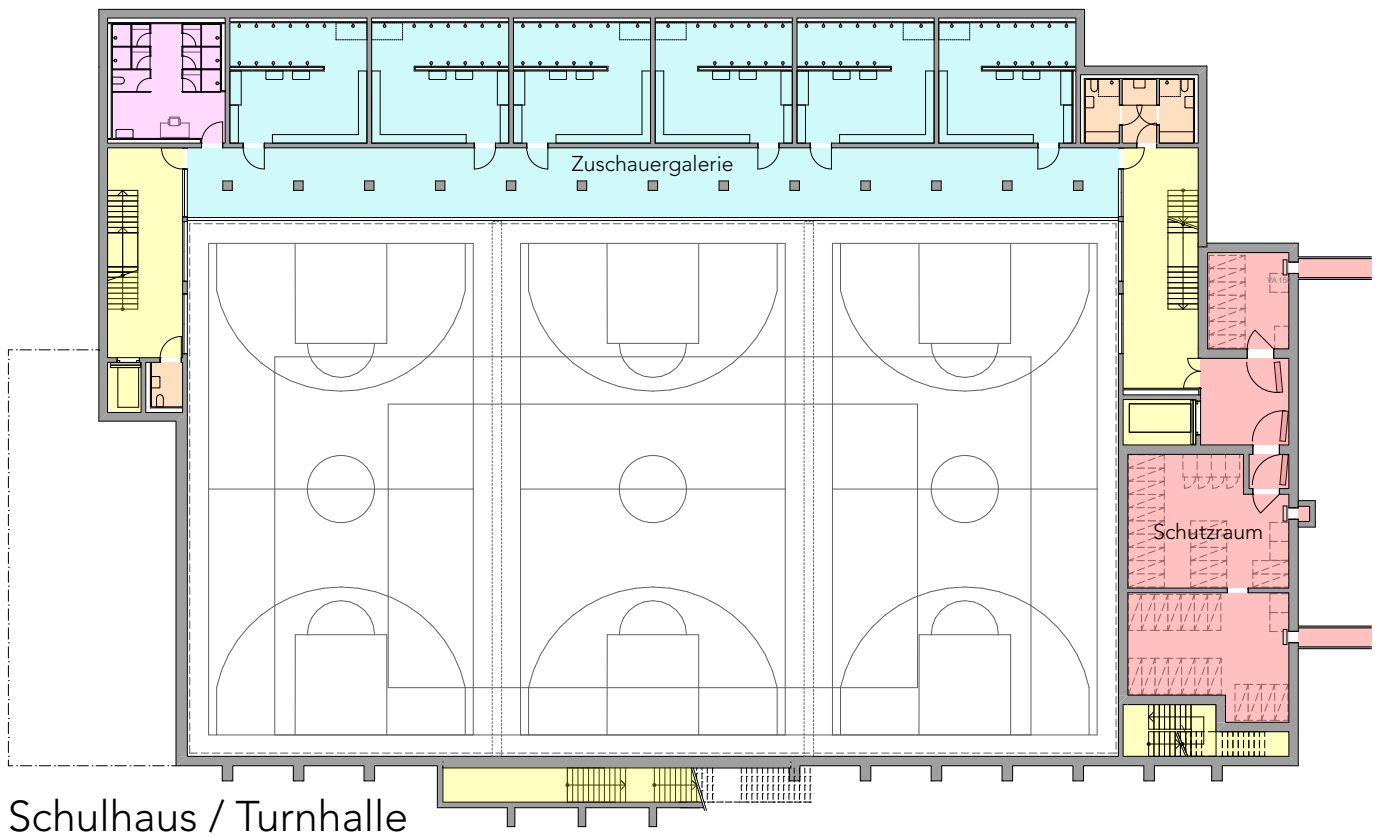
# 2. UG

**Legende Nutzungstypen:**

- Schule
- Sport
- Tagesstruktur
- Lehrpersonen
- Nebenräume und Hausdienst
- Erschliessung
- Technik
- Schutzraum



im Massstab: 1:400



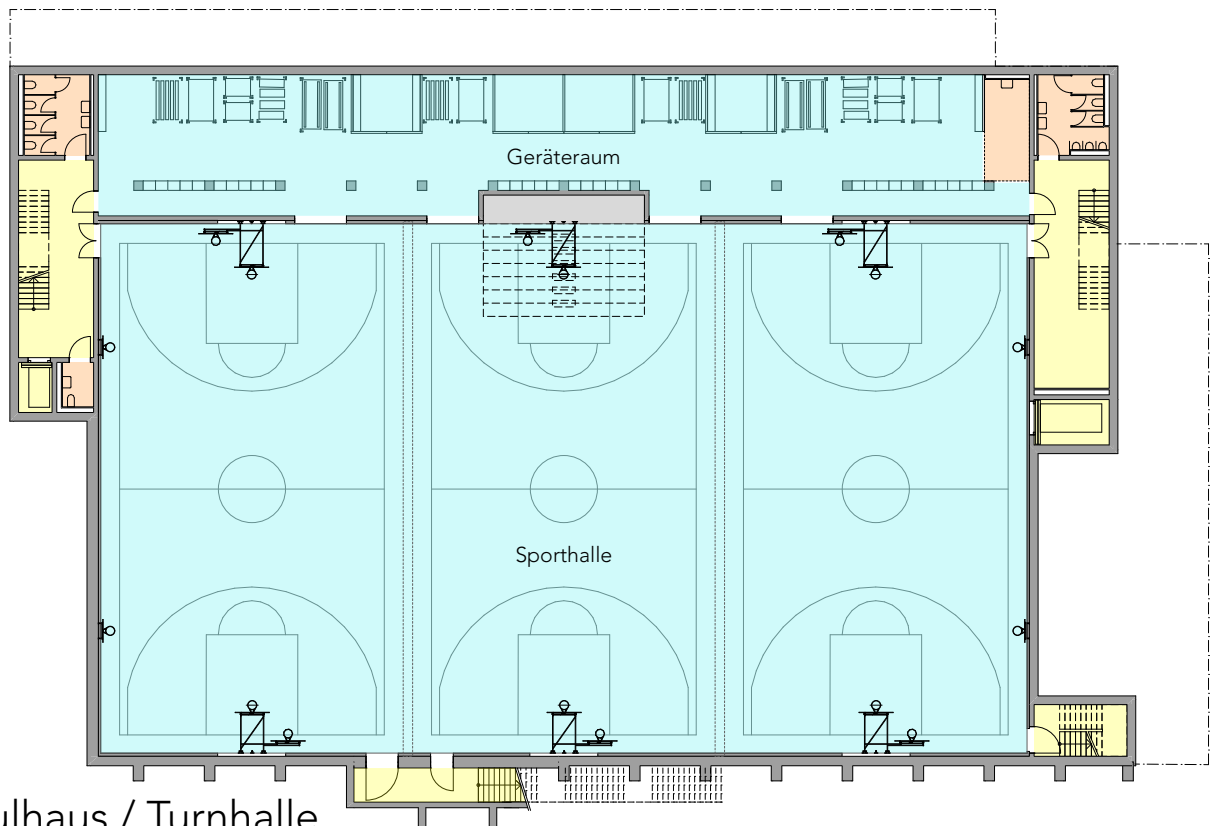
# 3. UG

## Legende Nutzungstypen:

- Schule
- Sport
- Tagesstruktur
- Lehrpersonen
- Nebenräume und Hausdienst
- Erschliessung
- Technik
- Schutzraum

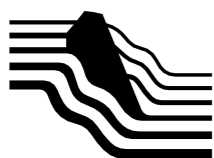
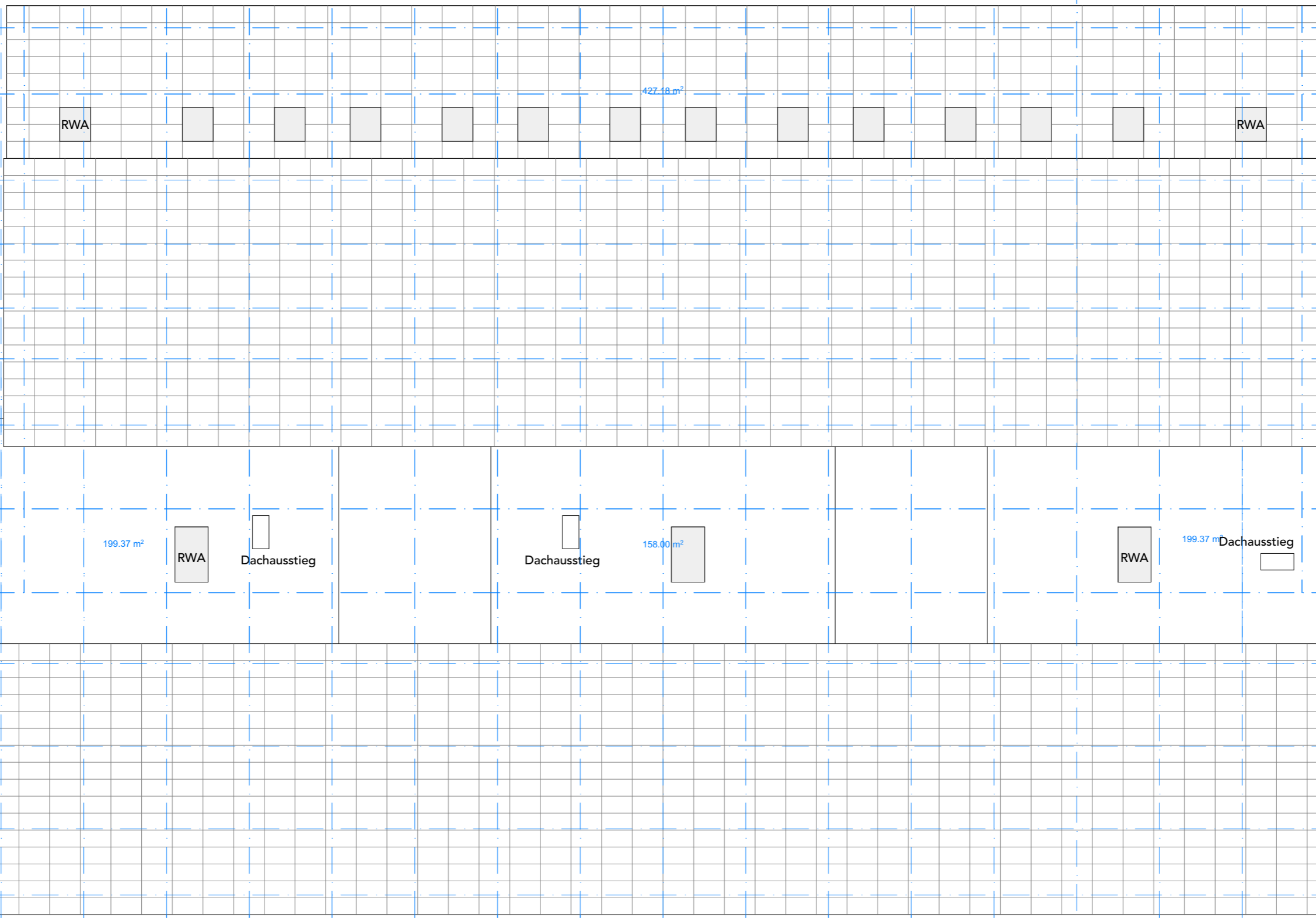


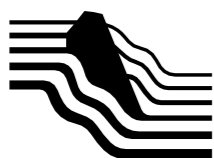
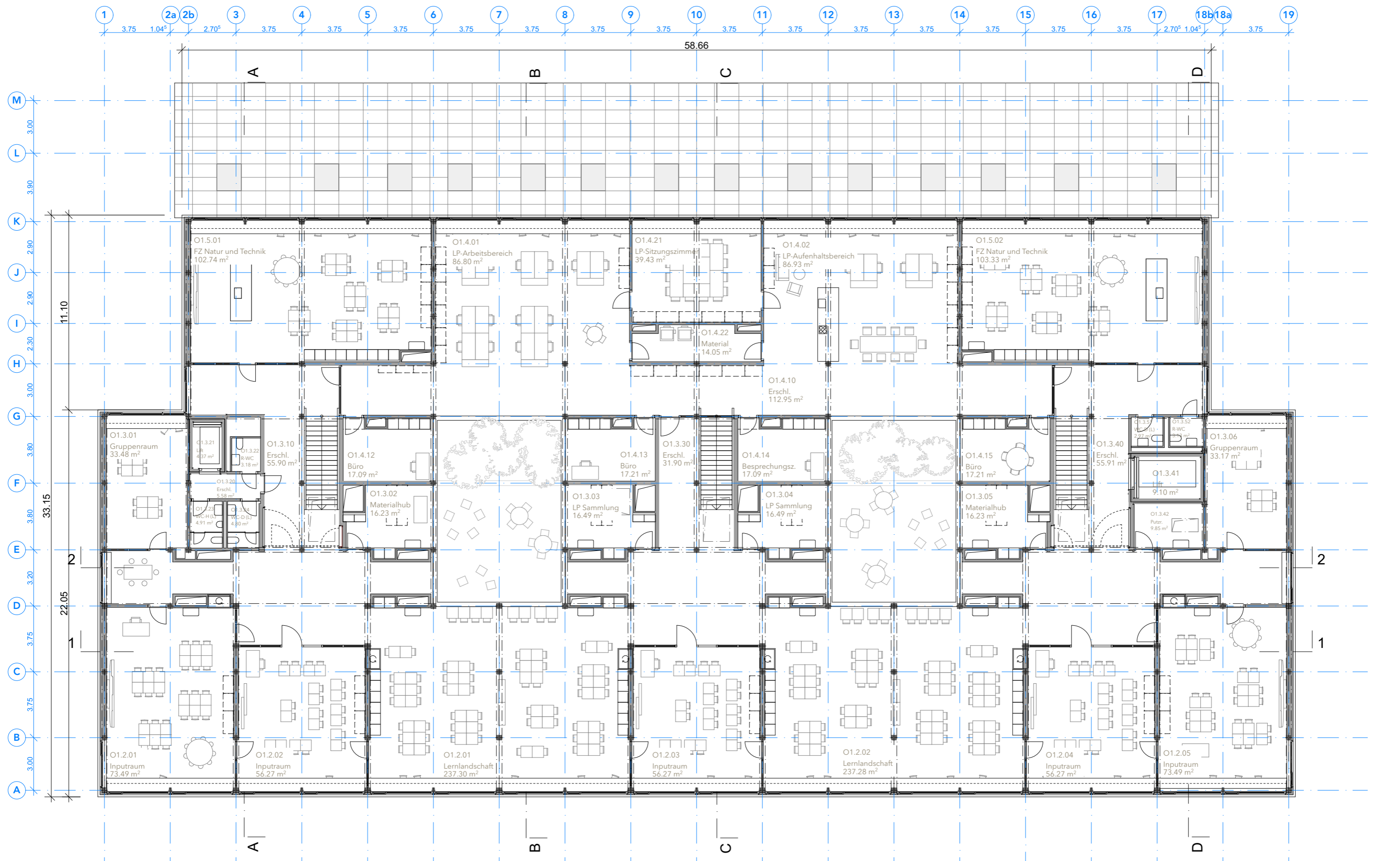
im Massstab: 1:400

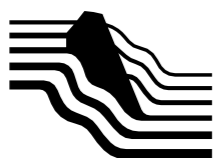
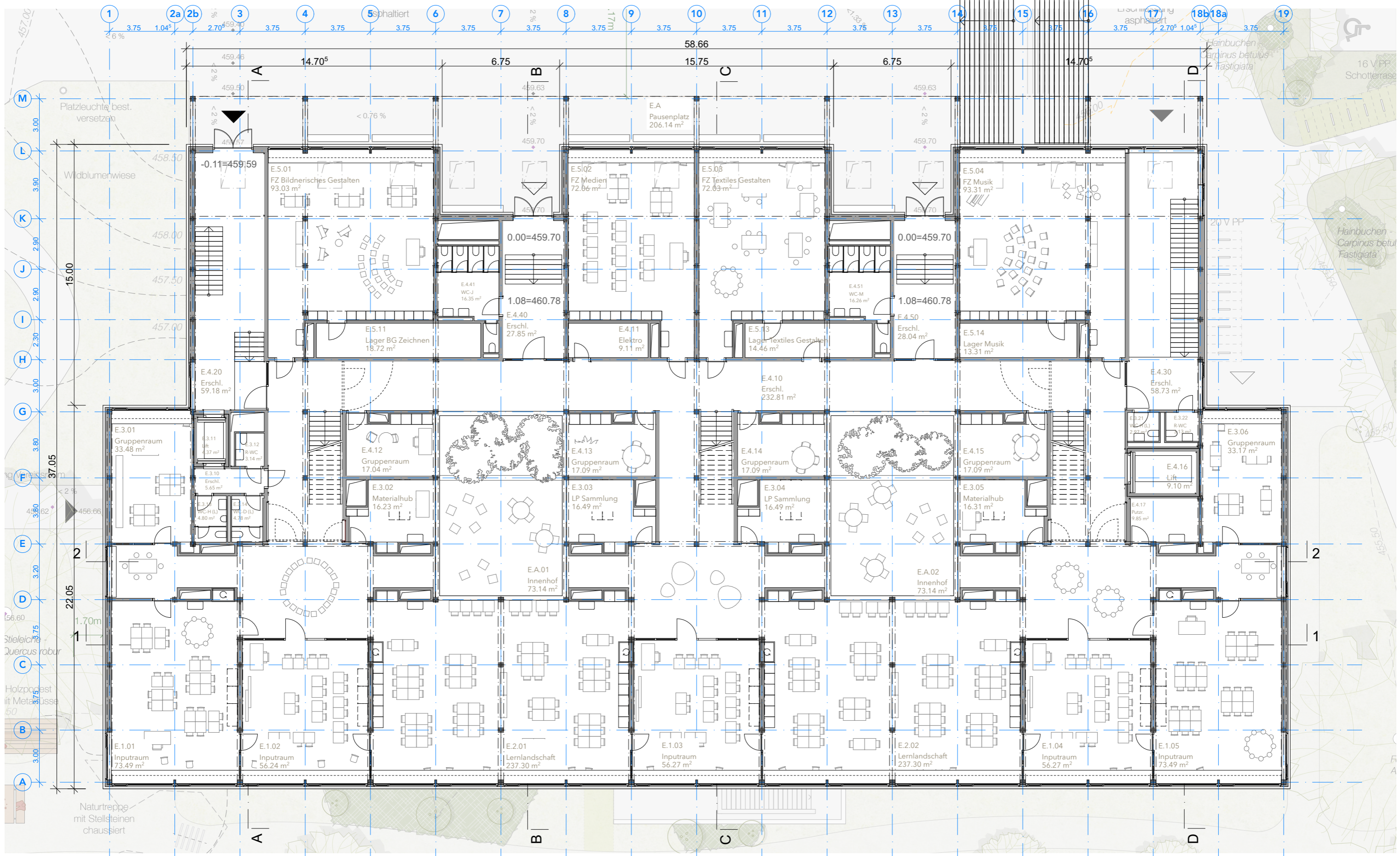


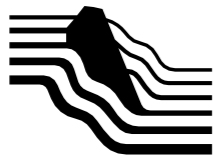
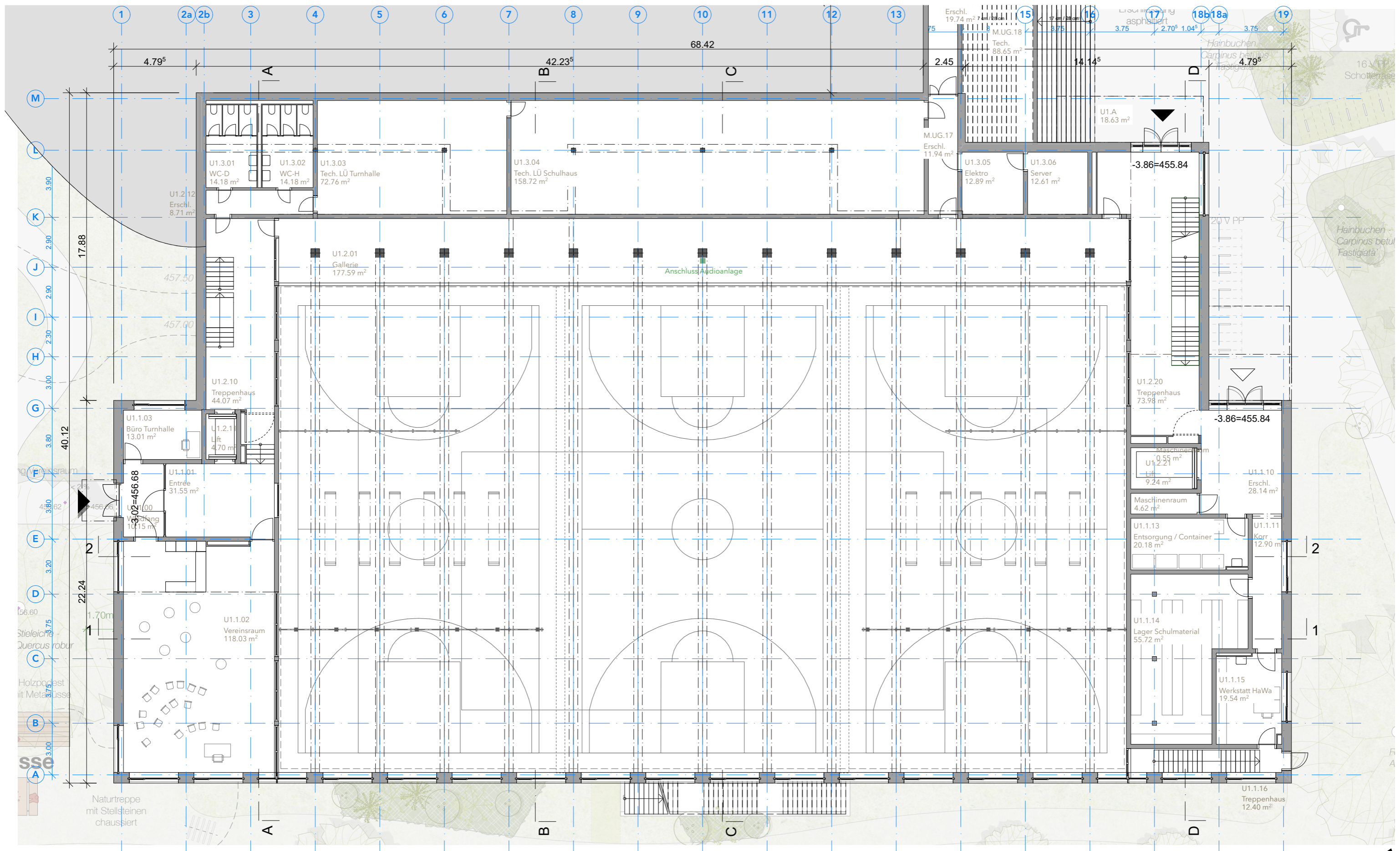
Schulhaus / Turnhalle

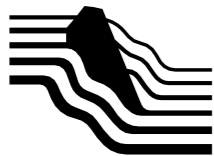
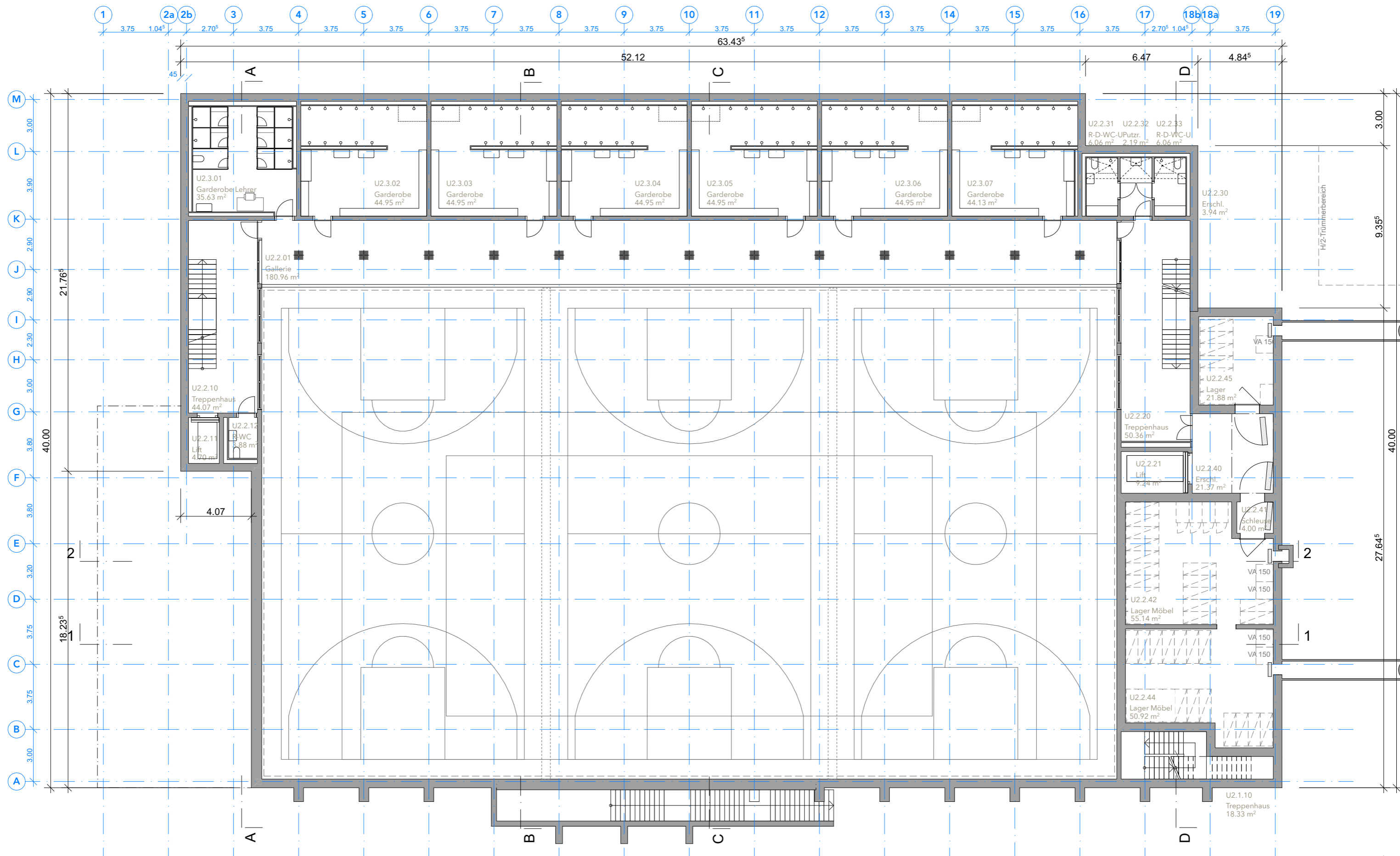
M  
L  
K  
J  
I  
H  
G  
F  
E  
D  
C  
B  
A

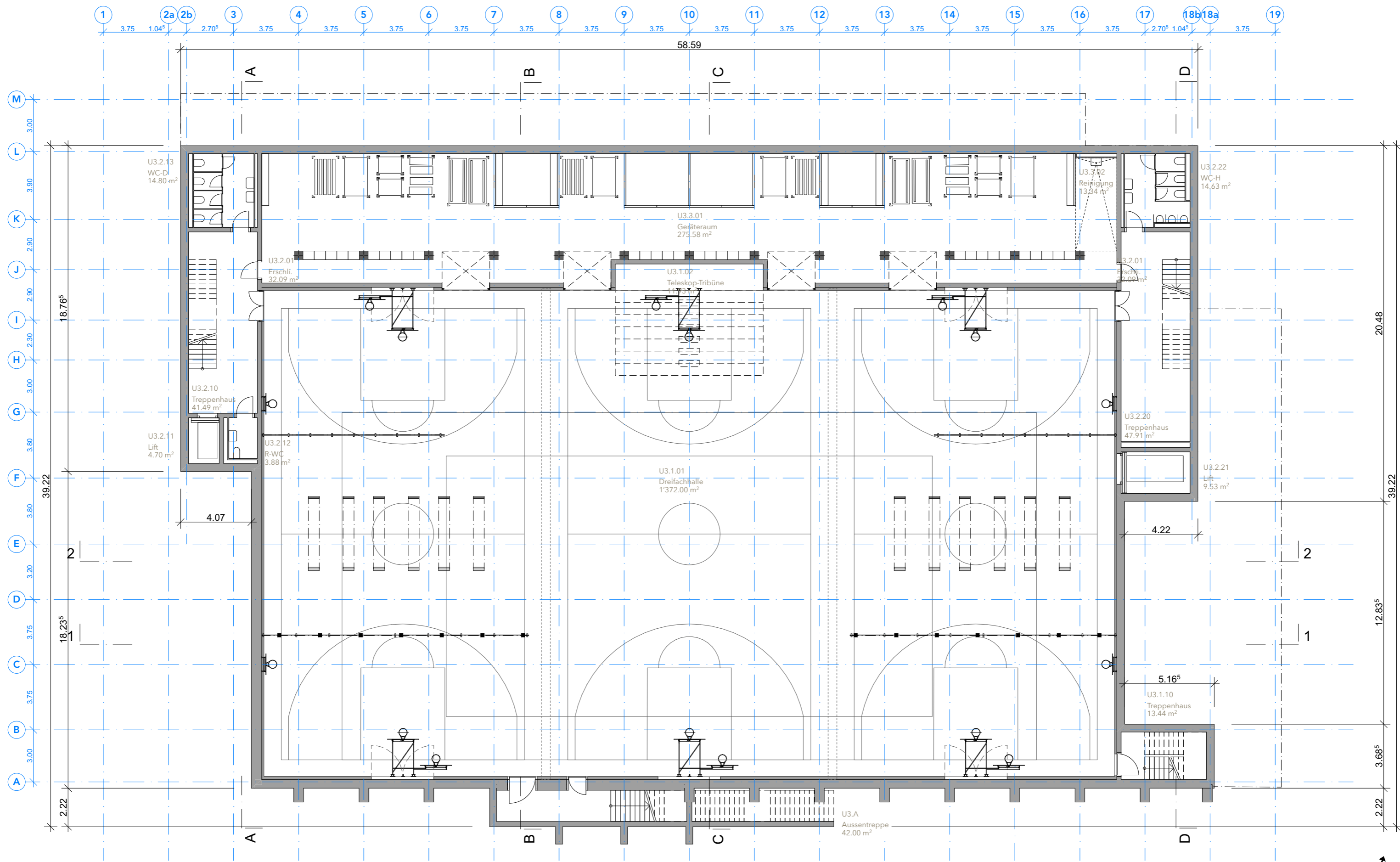


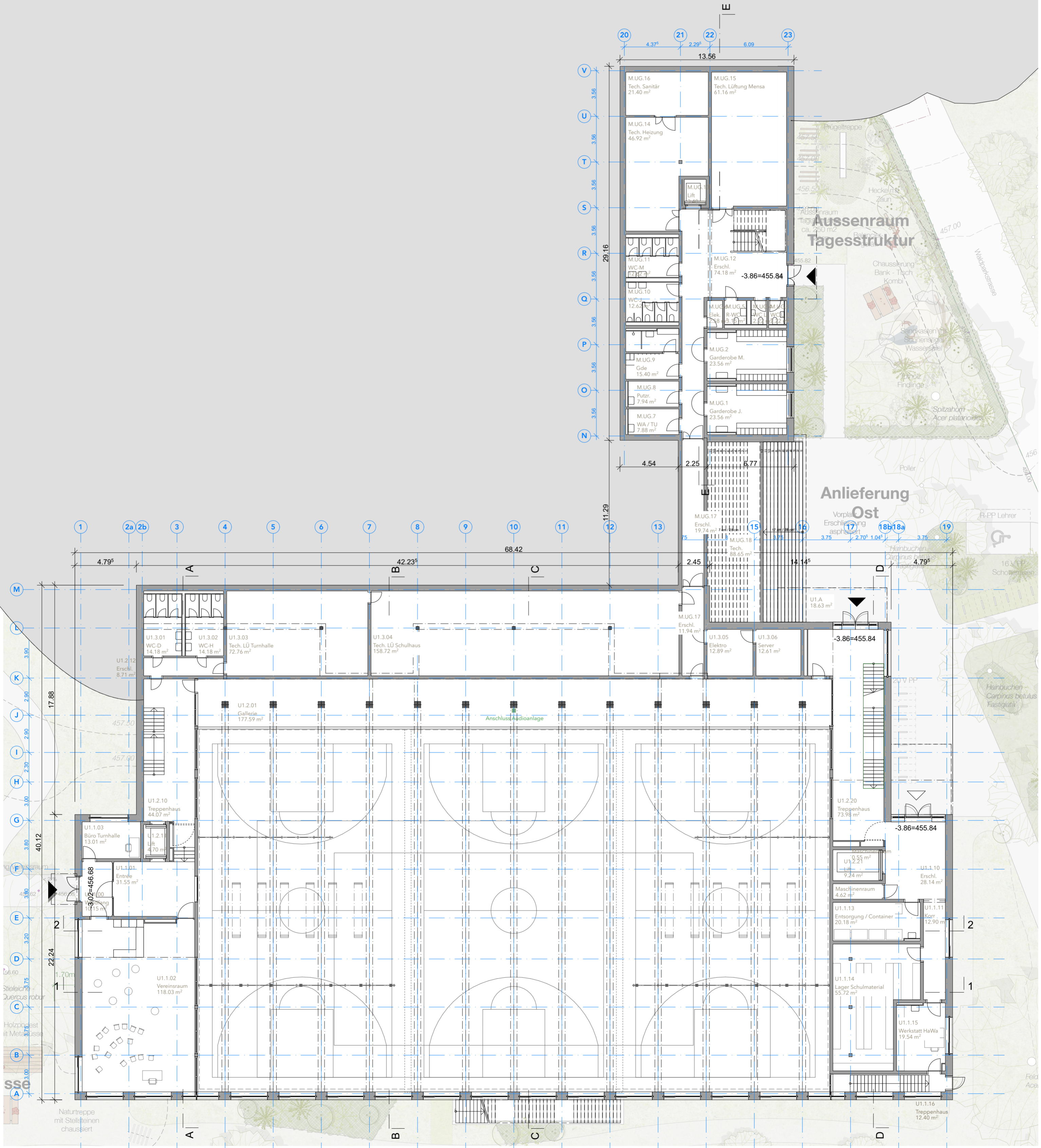
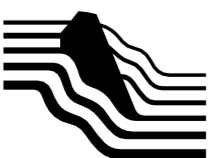


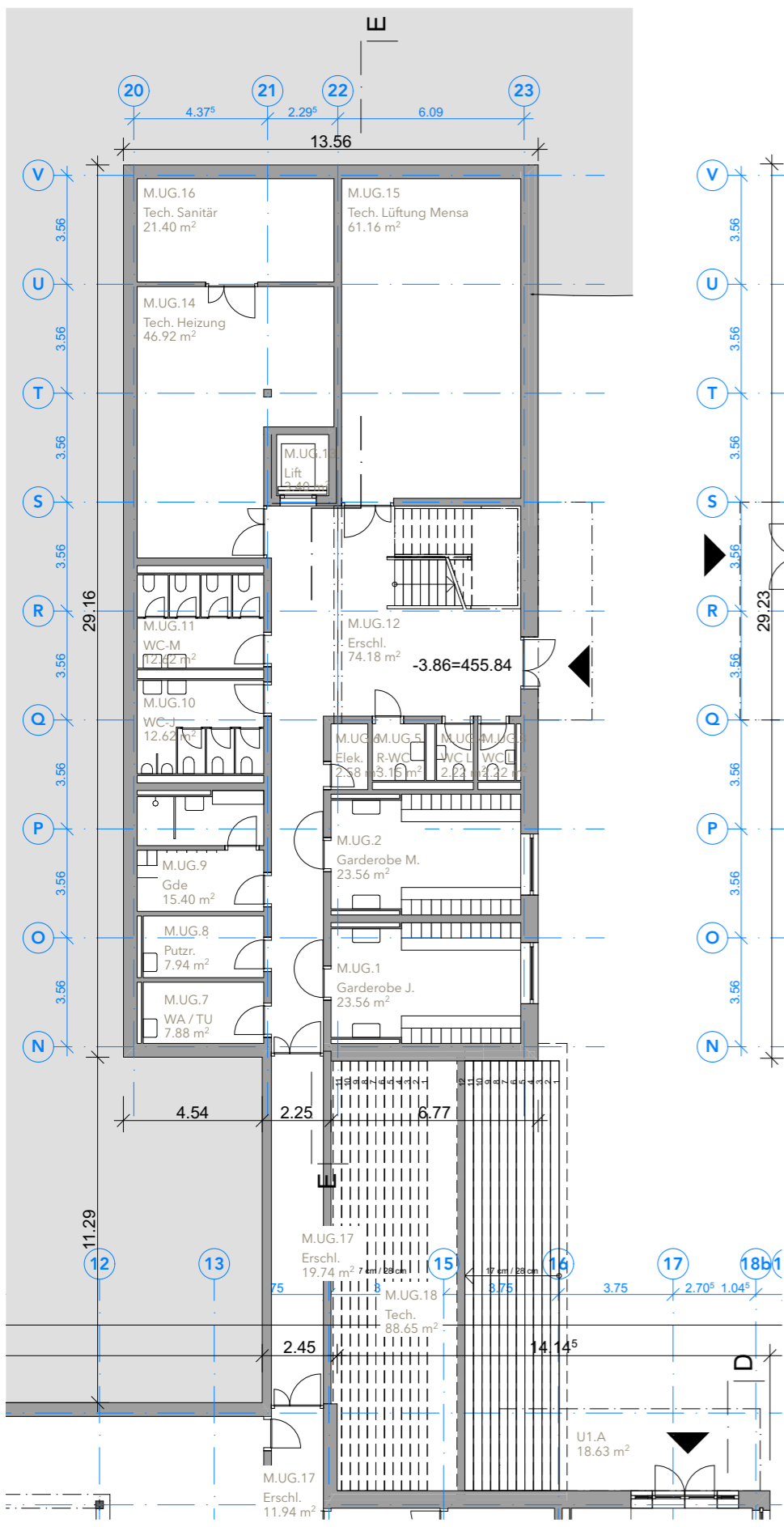




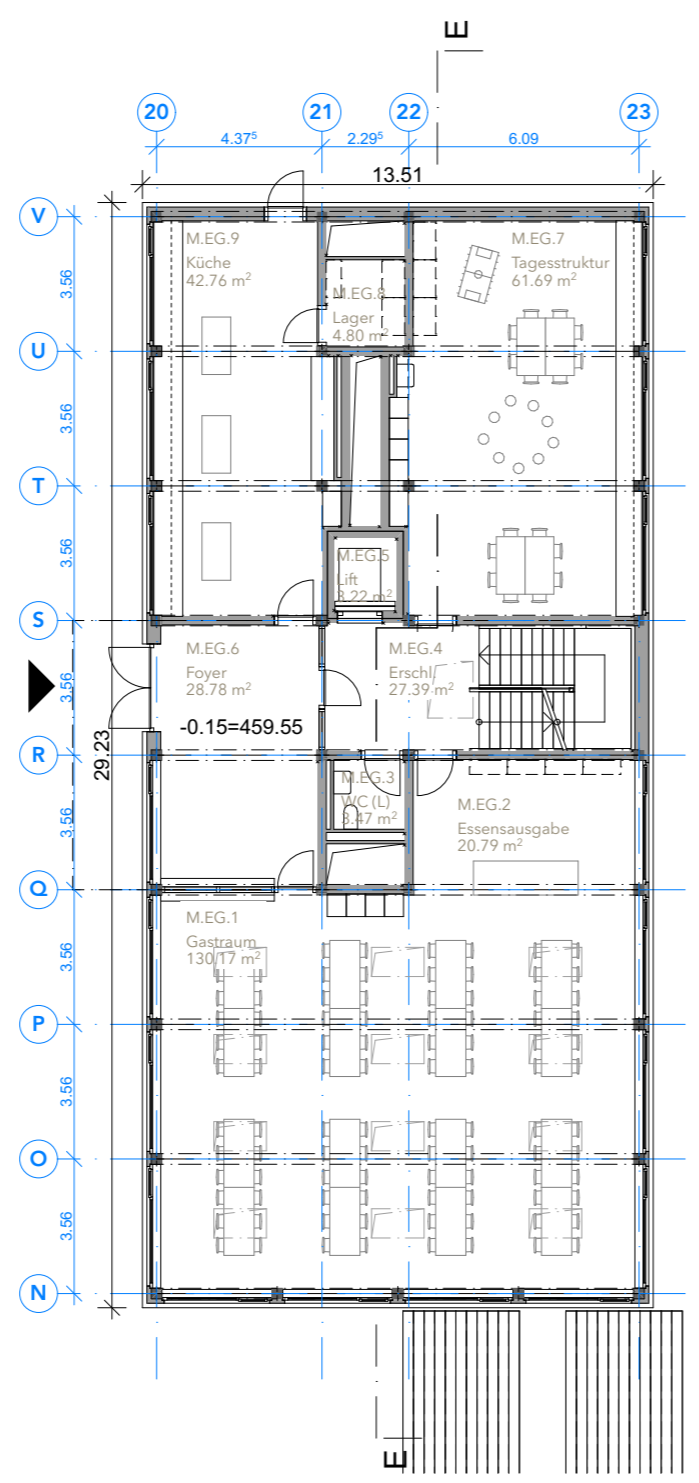




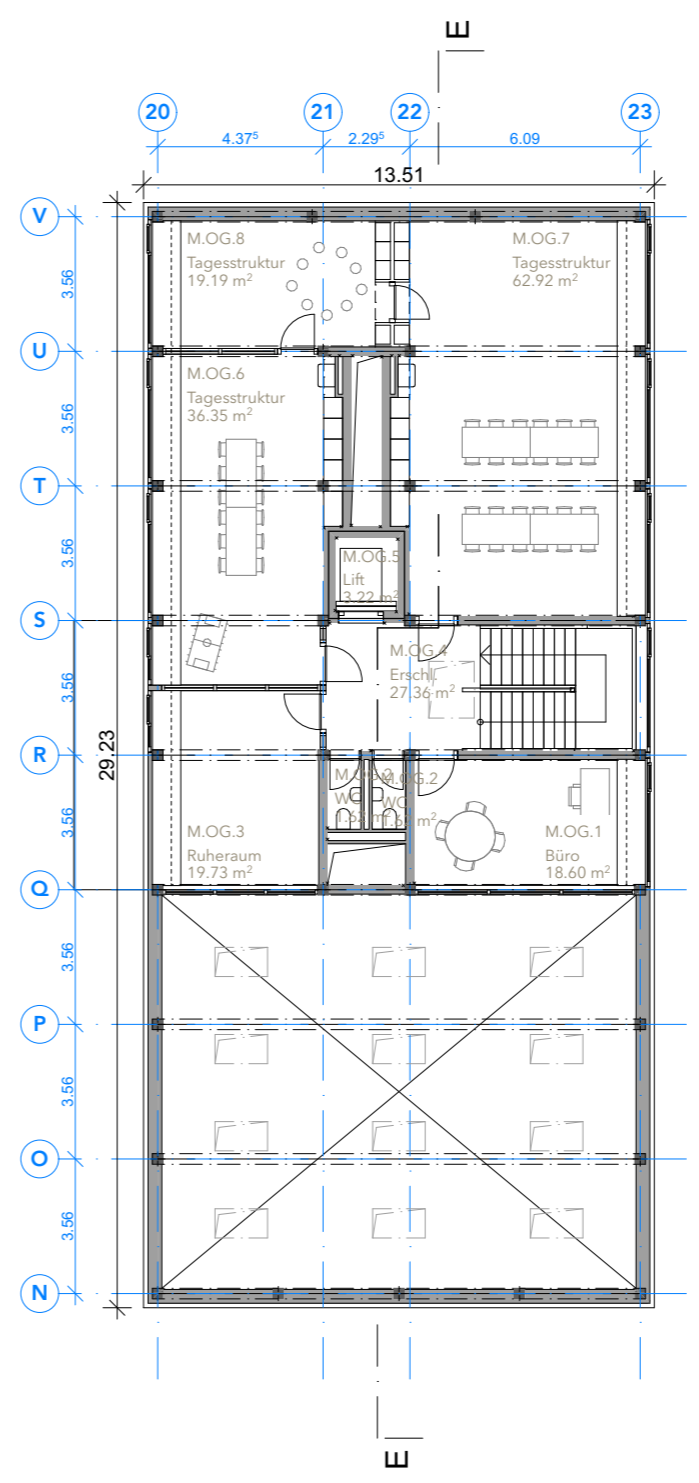




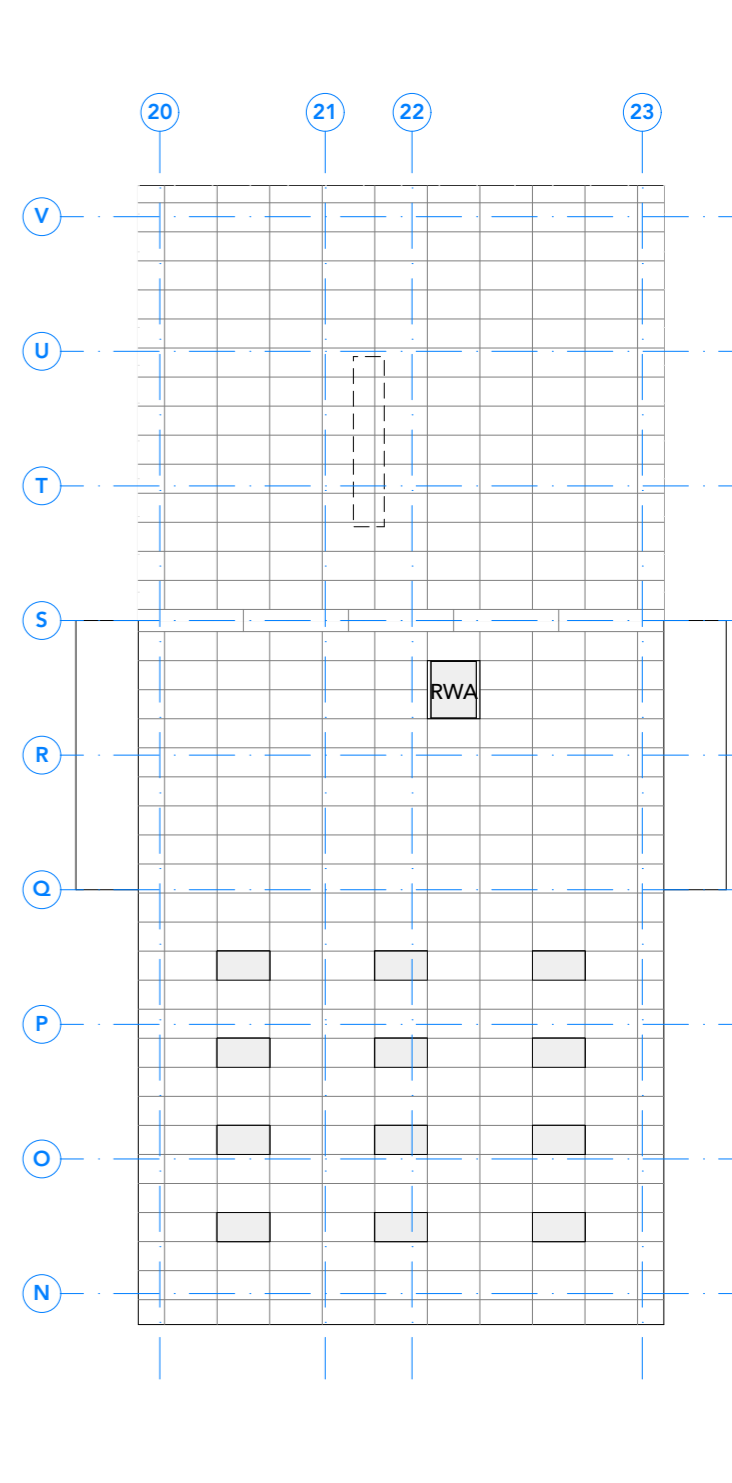
UG1



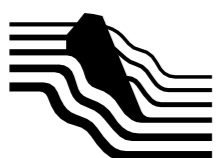
EG0

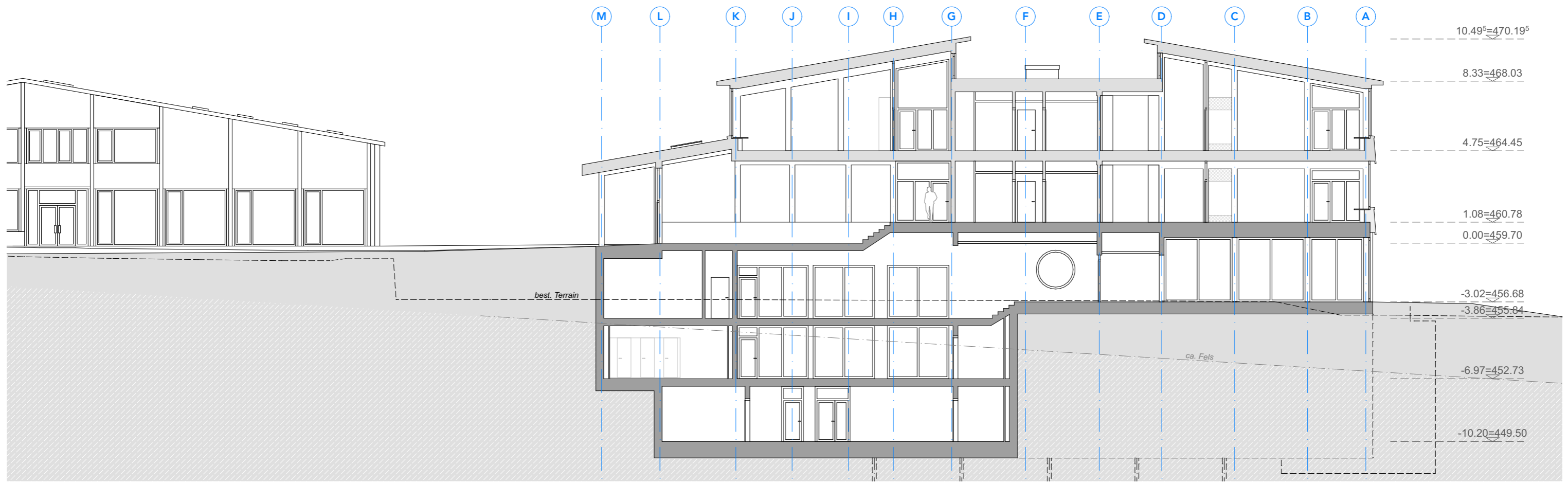


OG1

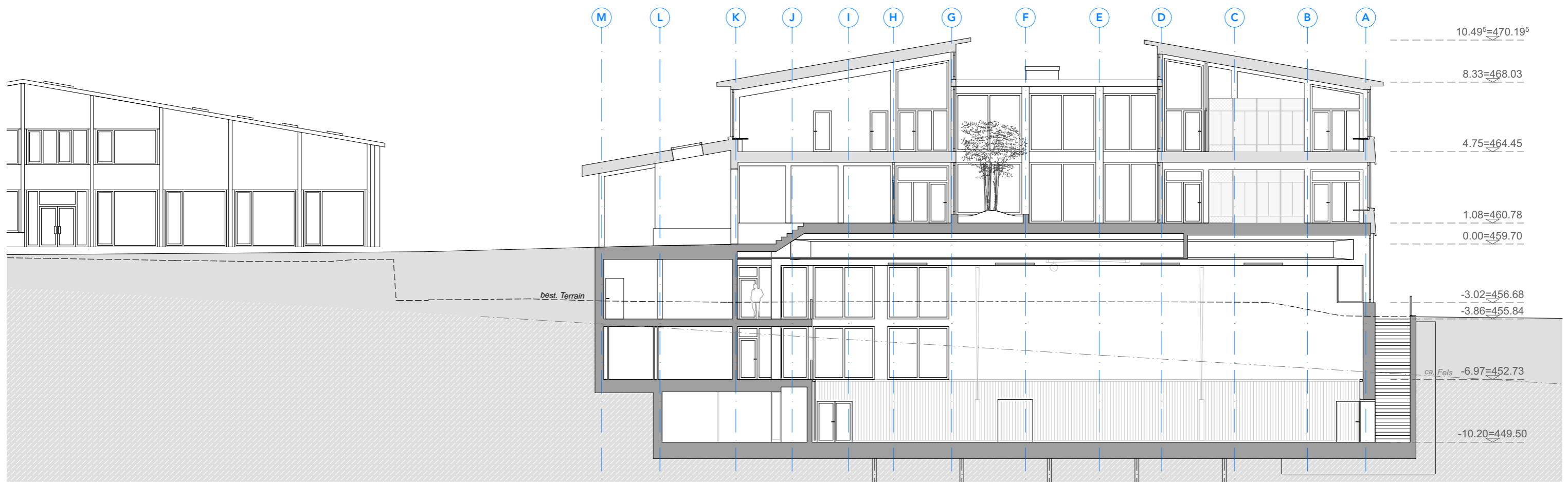


OG1

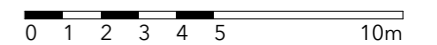




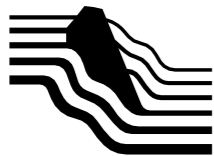
Schnitt A-A, 1:200



Schnitt B-B, 1:200



GEMEINDE  
**NEUHAUSEN  
AM RHEINFALL**



Schulraumerweiterung Gemeindewiesen  
Stadt Neuhausen am Rheinflall

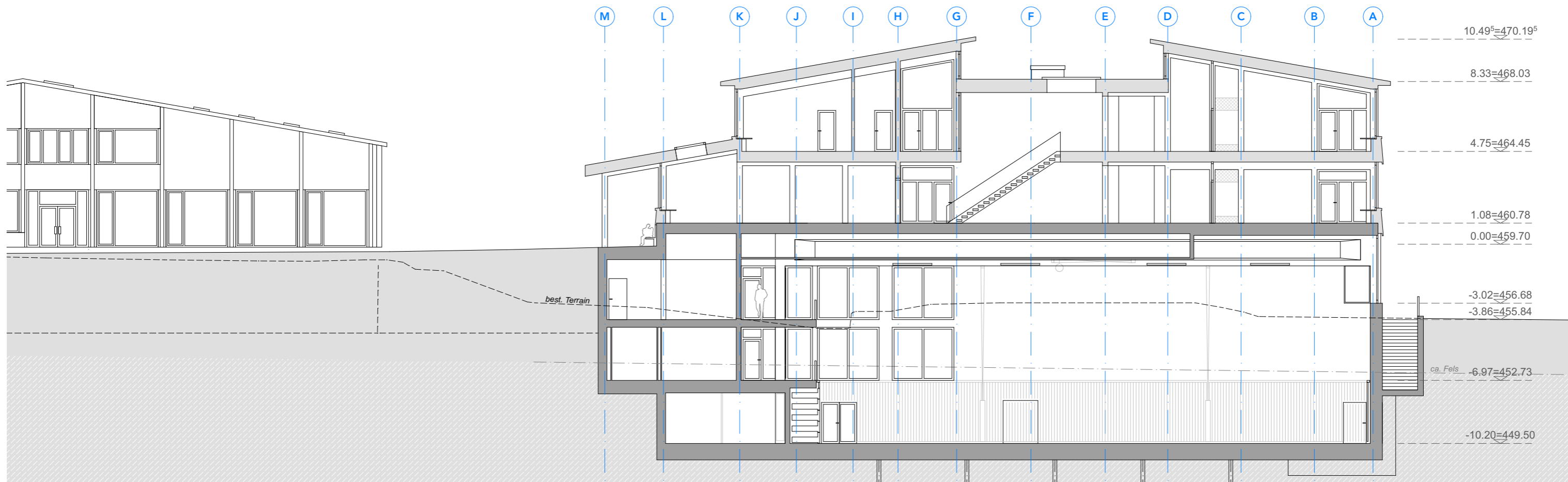
RAMSER  
SCHMID  
ARCHI  
TEKTEN  
**KS** ARGE Kummer/Schiess & Ramser Schmid Architekten  
co Ramser Schmid Architekten ETH BSA GmbH  
Hardturmstrasse 169, 8005 Zürich

Phase: **VORPROJEKT**  
Plan-Bez.: **1:200 Querschnitte A, B**

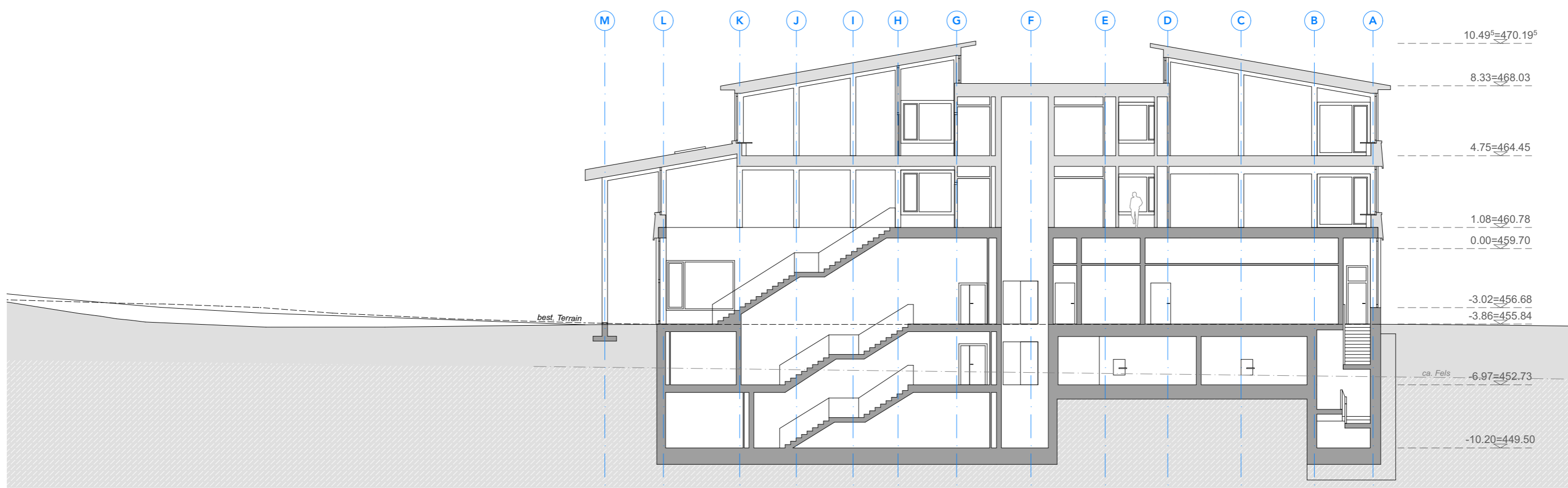
Plan-Nr.: 118.31-031  
Index: 0  
Gez: 21.04.2026  
Format: A3 quer

CH-8212 Neuhausen am Rheinflall

1:200 Querschnitte A, B

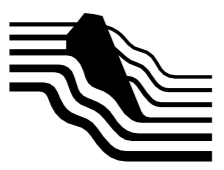


Schnitt C-C, 1:200



Schnitt D-D, 1:200

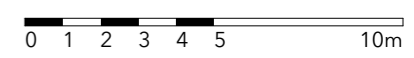
GEMEINDE  
**NEUHAUSEN**  
 AM RHEINFALL



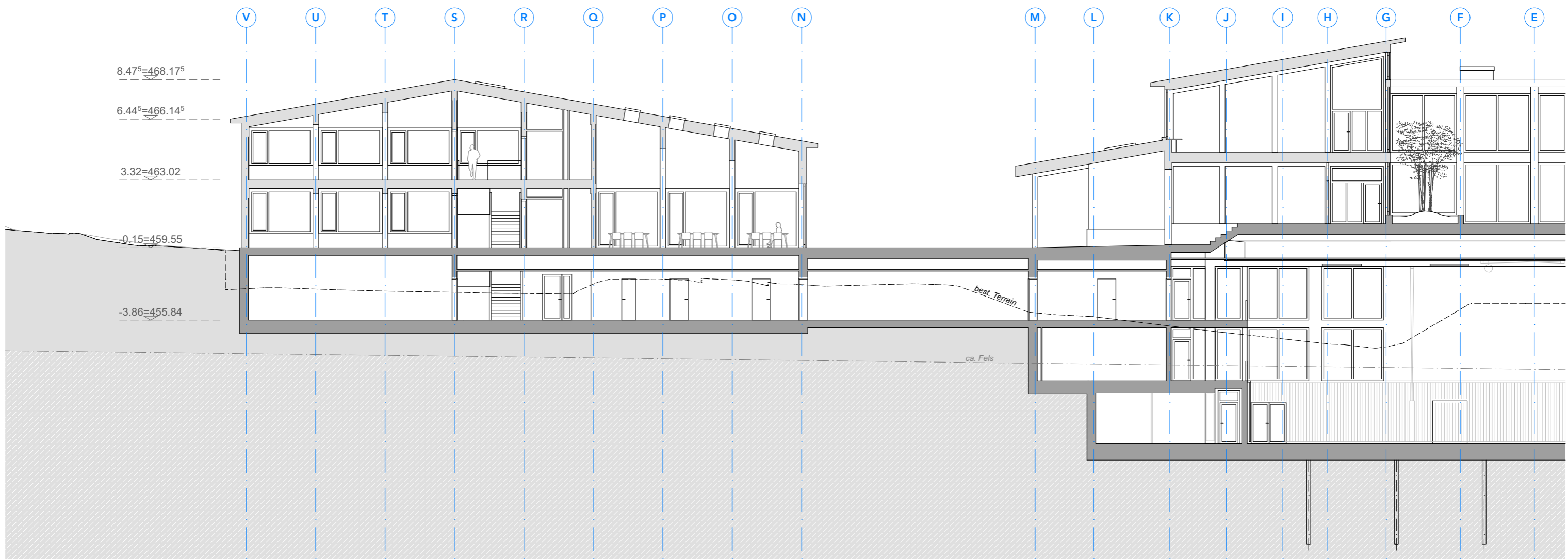
Schulraumerweiterung Gemeindewiesen  
 Stadt Neuhausen am Rheinflall

RAMSER  
 SCHMID  
 ARCHI  
 TEKTE  
**KS** ARGE Kummer/Schiess & Ramser Schmid Architekten  
 co Ramser Schmid Architekten ETH BSA GmbH  
 Hardturmstrasse 169, 8005 Zürich

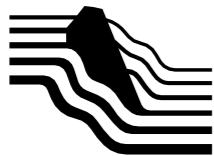
Phase: **VORPROJEKT**  
 Plan-Bez.: **1:200 Querschnitte C, D**  
 Plan-Nr.: 118.31-032  
 Index: 0  
 Gez: 21.04.2026  
 Format: A3 quer



1:200 Querschnitte C, D



GEMEINDE  
**NEUHAUSEN**  
**AM RHEINFALL**



CH-8212 Neuhausen am Rheinflall

Schulraumerweiterung Gemeindewiesen  
 Stadt Neuhausen am Rheinflall

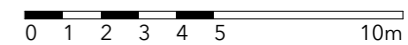
RAMSER  
 SCHMID  
 ARCHI  
 TEKTEK

**KS**

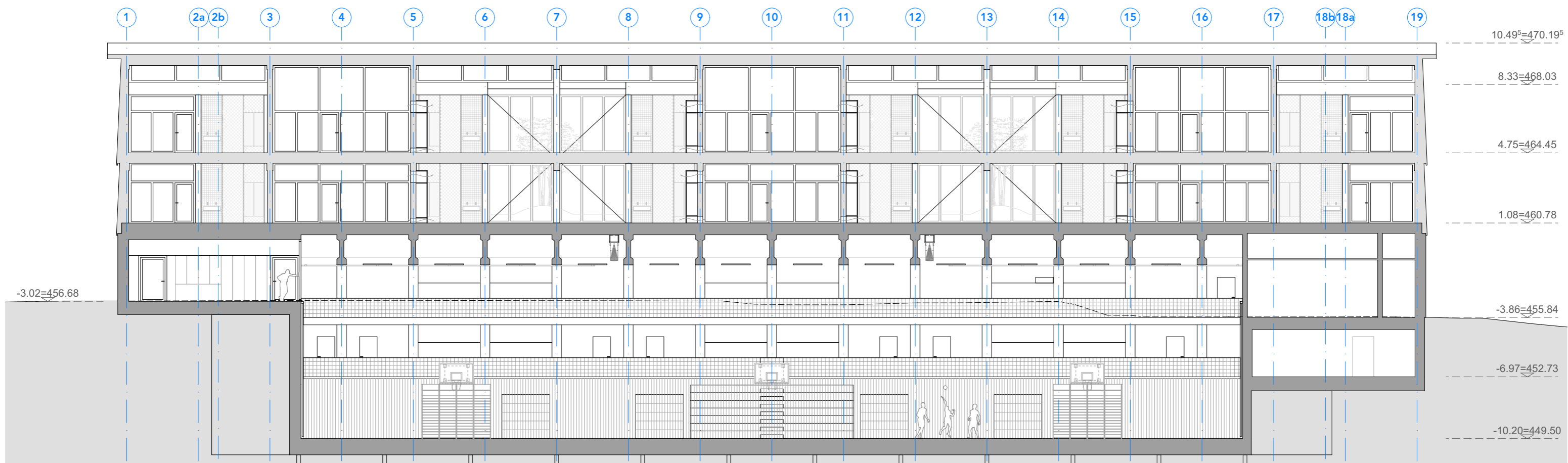
ARGE Kummer/Schiess & Ramser Schmid Architekten  
 co Ramser Schmid Architekten ETH BSA GmbH  
 Hardturmstrasse 169, 8005 Zürich

Phase: **VORPROJEKT**  
 Plan-Bez.: **1:200 Querschnitt E**

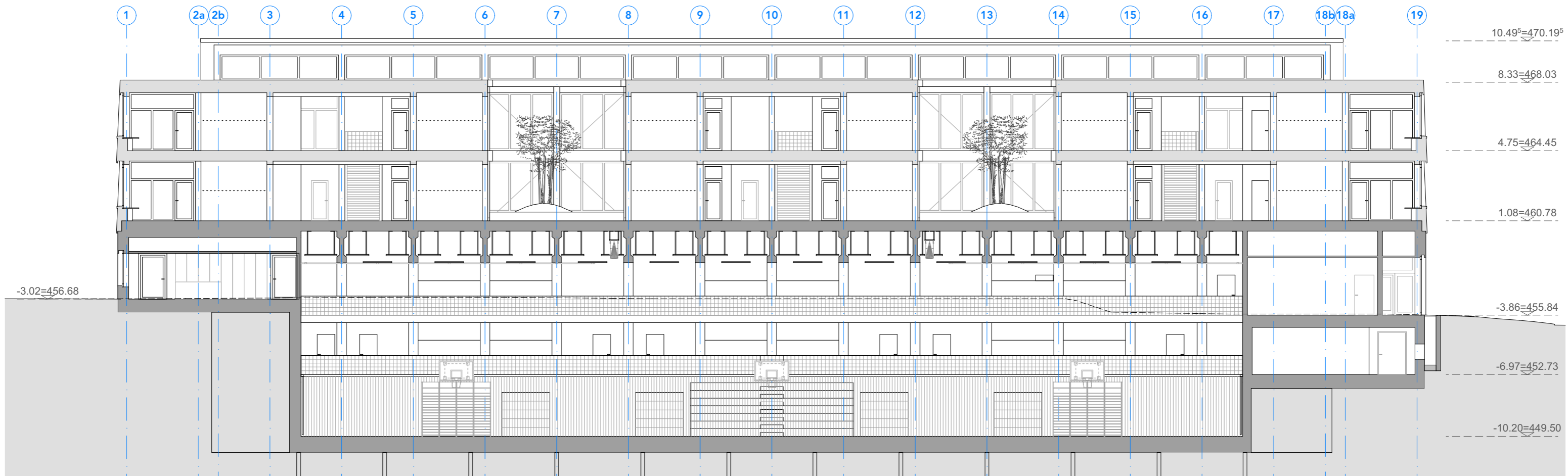
Plan-Nr.: 118.31-0.33  
 Index: 0  
 Gez: 21.04.2026  
 Format: A3 quer



1:200 Querschnitt E



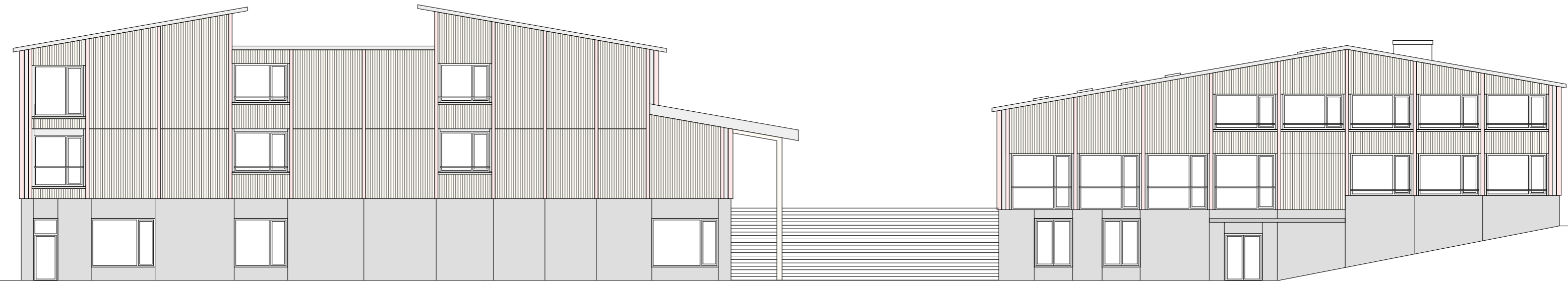
Schnitt 1-1, 1:200



Schnitt 2-2, 1:200

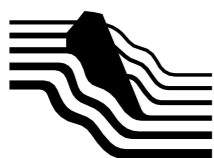


Ansicht Süd, 1:200



Ansicht Ost, 1:200

GEMEINDE  
**NEUHAUSEN  
AM RHEINFALL**



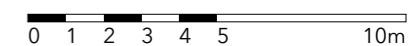
CH-8212 Neuhausen am Rheinflall

Schulraumerweiterung Gemeindewiesen  
Stadt Neuhausen am Rheinflall

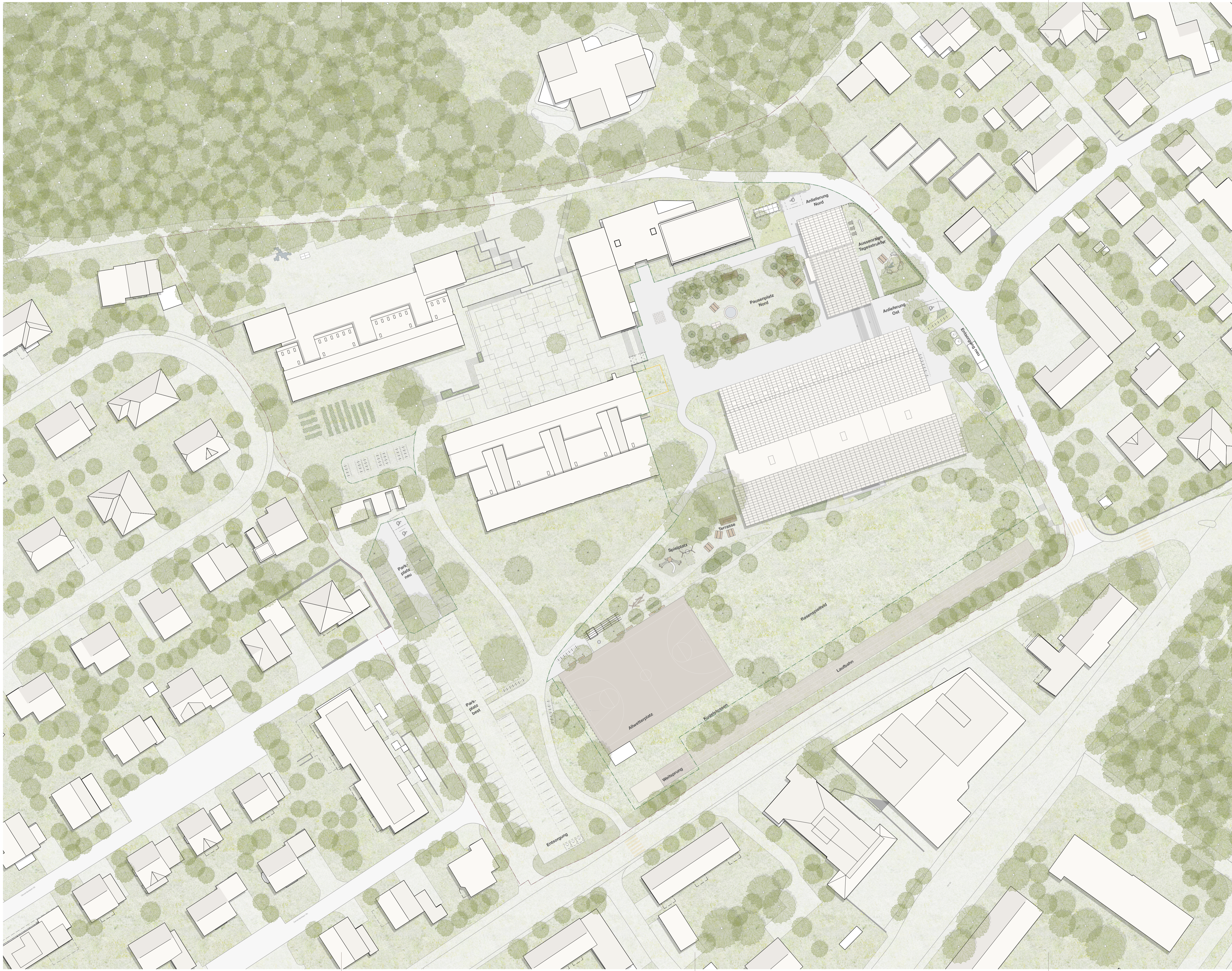
RAMSER  
SCHMID  
ARCHI  
TEKTEN  
**KS** ARGE Kummer/Schiess & Ramser Schmid Architekten  
co Ramser Schmid Architekten ETH BSA GmbH  
Hardturmstrasse 169, 8005 Zürich

Phase: **VORPROJEKT**  
Plan-Bez.: **1:200 Ansichten**

Plan-Nr.: **118.31-051**  
Index: **0**  
Gez: **21.04.2026**  
Format: **A3 quer**



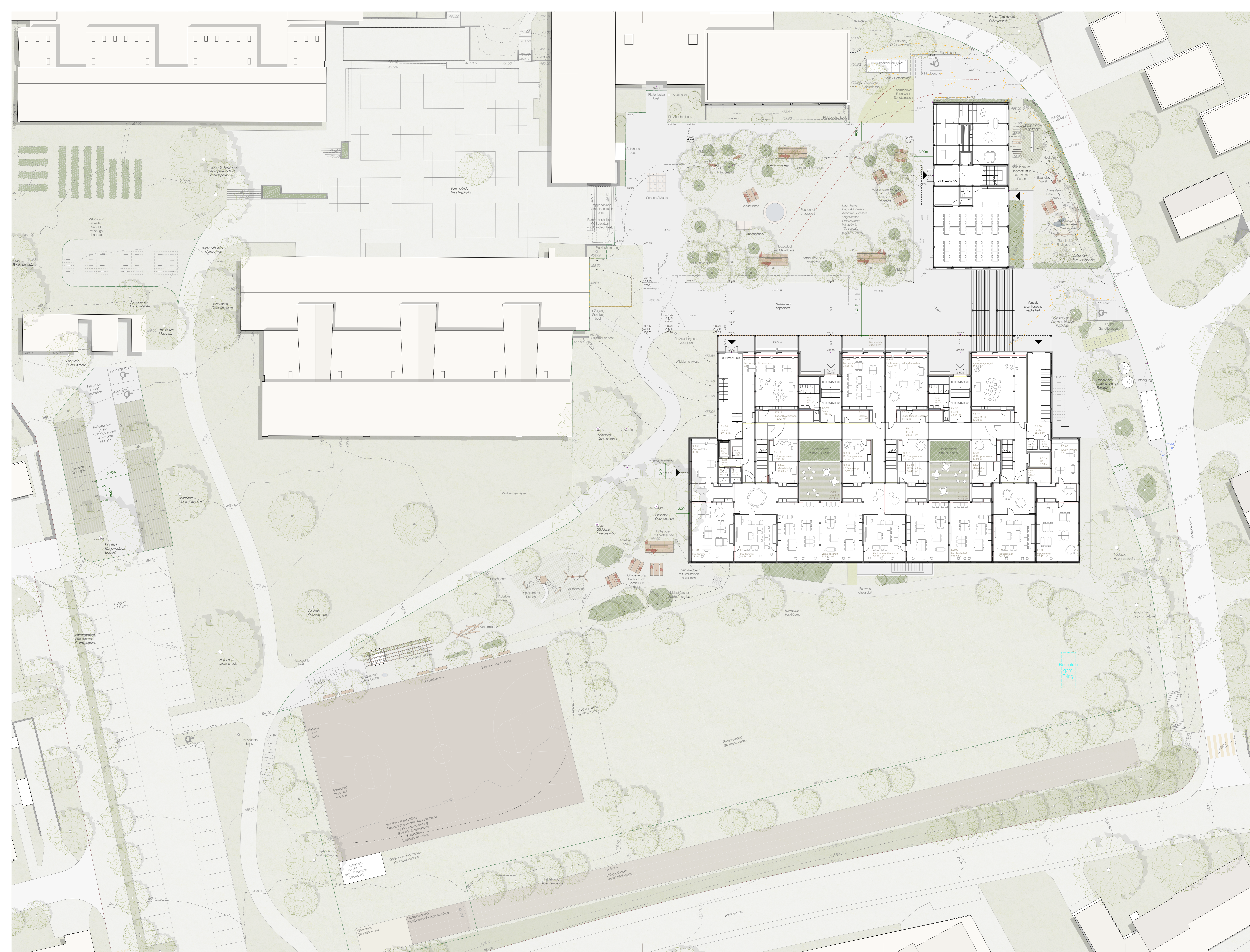
1:200 Ansichten



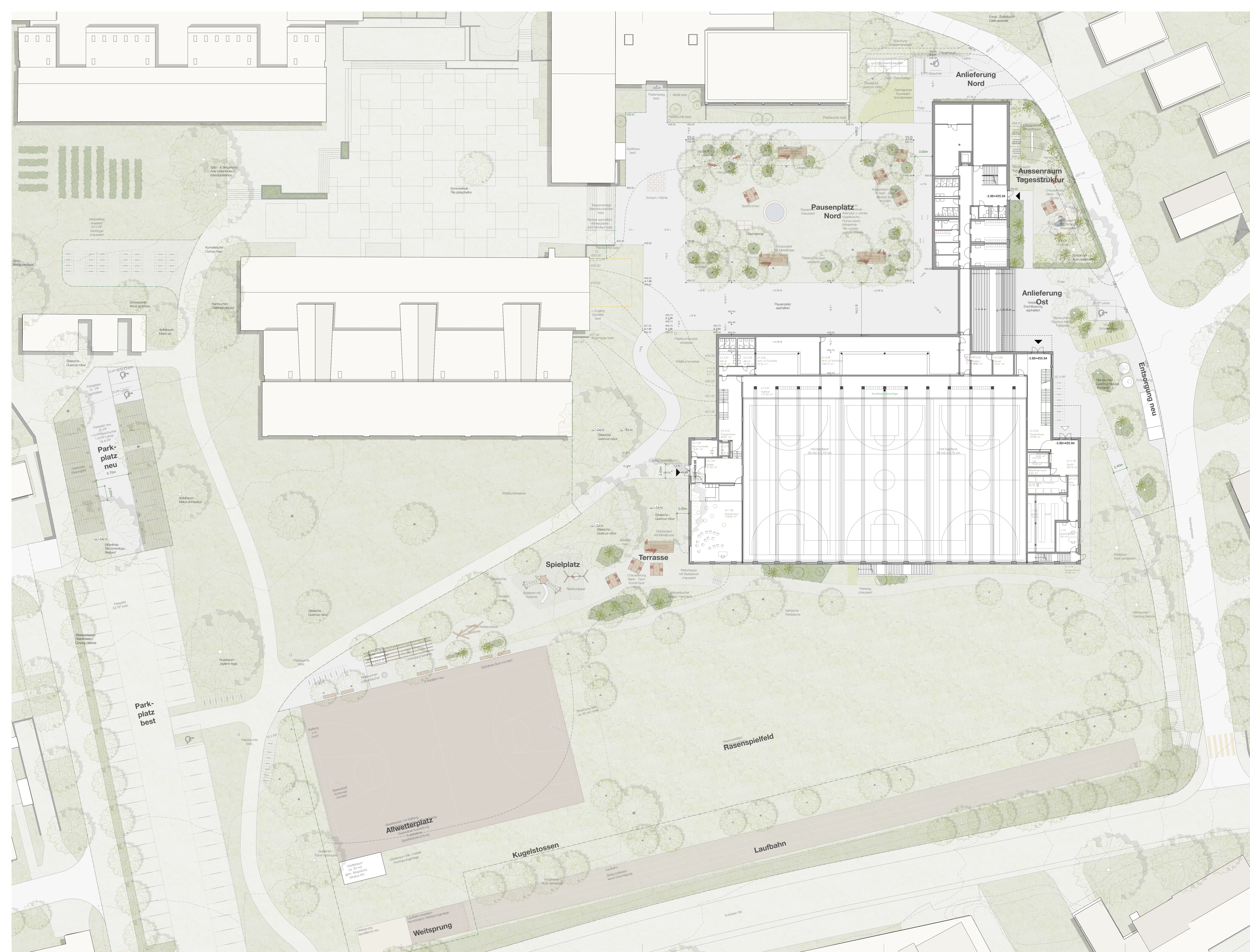
Schülerweiterung  
Gemeindewiesen  
Neuhausen am Rheinfl  
Auftraggeber: Gemeinde Neuhausen am Rheinfl  
SIT 500

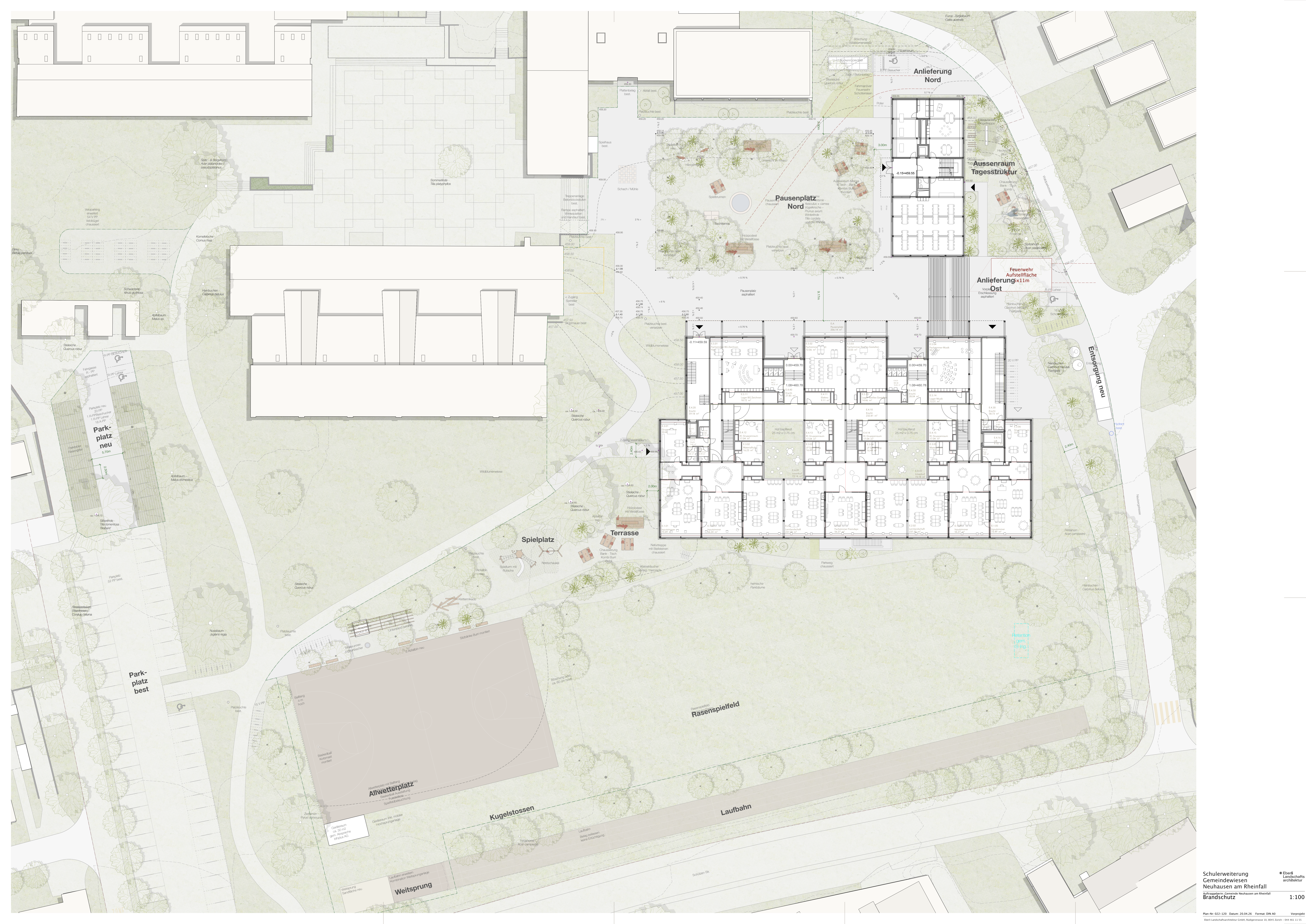
Eberli  
Landschafts  
architektur

1:100



Bezeichnung	Material	Farbe	Struktur
Wandputz	weiss	weiss	glatt
Deckputz	weiss	weiss	glatt
Fliesen	weiss	weiss	glatt
Mauerwerk	rot	rot	glatt
Beton	grau	grau	glatt
Asphalt	schwarz	schwarz	glatt
Gras	grün	grün	glatt
Stein	grünlich-grau	grünlich-grau	glatt
Wasser	blau	blau	glatt





Bezeichnung	Menge	Maßstab	Notiz
Platanus	10	Ø 100 cm	
Alnus	5	Ø 80 cm	
Quercus	15	Ø 120 cm	
Castanea	3	Ø 150 cm	
Ulmus	8	Ø 90 cm	
Salix	12	Ø 70 cm	
Populus	6	Ø 110 cm	
Abies	4	Ø 130 cm	
Taxus	2	Ø 140 cm	
Thuja	10	Ø 60 cm	
Yucca	5	Ø 80 cm	
Agave	3	Ø 100 cm	
Palme	2	Ø 120 cm	
Stachys	10	Ø 40 cm	
Geranium	15	Ø 30 cm	
Hydrangea	5	Ø 50 cm	
Philadelphus	3	Ø 60 cm	
Hamamelis	2	Ø 70 cm	
Spirea	10	Ø 40 cm	
Deutzia	5	Ø 50 cm	
Abelia	3	Ø 60 cm	
Hydrangea	2	Ø 70 cm	
Philadelphus	1	Ø 80 cm	
Hamamelis	1	Ø 90 cm	
Spirea	1	Ø 100 cm	
Deutzia	1	Ø 110 cm	
Abelia	1	Ø 120 cm	
Hydrangea	1	Ø 130 cm	
Philadelphus	1	Ø 140 cm	
Hamamelis	1	Ø 150 cm	
Spirea	1	Ø 160 cm	
Deutzia	1	Ø 170 cm	
Abelia	1	Ø 180 cm	
Hydrangea	1	Ø 190 cm	
Philadelphus	1	Ø 200 cm	
Hamamelis	1	Ø 210 cm	
Spirea	1	Ø 220 cm	
Deutzia	1	Ø 230 cm	
Abelia	1	Ø 240 cm	
Hydrangea	1	Ø 250 cm	
Philadelphus	1	Ø 260 cm	
Hamamelis	1	Ø 270 cm	
Spirea	1	Ø 280 cm	
Deutzia	1	Ø 290 cm	
Abelia	1	Ø 300 cm	
Hydrangea	1	Ø 310 cm	
Philadelphus	1	Ø 320 cm	
Hamamelis	1	Ø 330 cm	
Spirea	1	Ø 340 cm	
Deutzia	1	Ø 350 cm	
Abelia	1	Ø 360 cm	
Hydrangea	1	Ø 370 cm	
Philadelphus	1	Ø 380 cm	
Hamamelis	1	Ø 390 cm	
Spirea	1	Ø 400 cm	
Deutzia	1	Ø 410 cm	
Abelia	1	Ø 420 cm	
Hydrangea	1	Ø 430 cm	
Philadelphus	1	Ø 440 cm	
Hamamelis	1	Ø 450 cm	
Spirea	1	Ø 460 cm	
Deutzia	1	Ø 470 cm	
Abelia	1	Ø 480 cm	
Hydrangea	1	Ø 490 cm	
Philadelphus	1	Ø 500 cm	
Hamamelis	1	Ø 510 cm	
Spirea	1	Ø 520 cm	
Deutzia	1	Ø 530 cm	
Abelia	1	Ø 540 cm	
Hydrangea	1	Ø 550 cm	
Philadelphus	1	Ø 560 cm	
Hamamelis	1	Ø 570 cm	
Spirea	1	Ø 580 cm	
Deutzia	1	Ø 590 cm	
Abelia	1	Ø 600 cm	
Hydrangea	1	Ø 610 cm	
Philadelphus	1	Ø 620 cm	
Hamamelis	1	Ø 630 cm	
Spirea	1	Ø 640 cm	
Deutzia	1	Ø 650 cm	
Abelia	1	Ø 660 cm	
Hydrangea	1	Ø 670 cm	
Philadelphus	1	Ø 680 cm	
Hamamelis	1	Ø 690 cm	
Spirea	1	Ø 700 cm	
Deutzia	1	Ø 710 cm	
Abelia	1	Ø 720 cm	
Hydrangea	1	Ø 730 cm	
Philadelphus	1	Ø 740 cm	
Hamamelis	1	Ø 750 cm	
Spirea	1	Ø 760 cm	
Deutzia	1	Ø 770 cm	
Abelia	1	Ø 780 cm	
Hydrangea	1	Ø 790 cm	
Philadelphus	1	Ø 800 cm	
Hamamelis	1	Ø 810 cm	
Spirea	1	Ø 820 cm	
Deutzia	1	Ø 830 cm	
Abelia	1	Ø 840 cm	
Hydrangea	1	Ø 850 cm	
Philadelphus	1	Ø 860 cm	
Hamamelis	1	Ø 870 cm	
Spirea	1	Ø 880 cm	
Deutzia	1	Ø 890 cm	
Abelia	1	Ø 900 cm	
Hydrangea	1	Ø 910 cm	
Philadelphus	1	Ø 920 cm	
Hamamelis	1	Ø 930 cm	
Spirea	1	Ø 940 cm	
Deutzia	1	Ø 950 cm	
Abelia	1	Ø 960 cm	
Hydrangea	1	Ø 970 cm	
Philadelphus	1	Ø 980 cm	
Hamamelis	1	Ø 990 cm	
Spirea	1	Ø 1000 cm	

